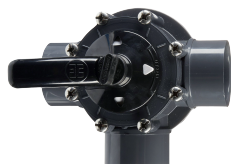


UTILISATION DU PISCINE / SPA



Deux **valves à 3 voies** sont installées au système de filtration: Ceux-ci permettent d'utiliser 2 modes de circulation différents afin de chauffer indépendamment le spa de la piscine.

MODE NORMAL DE FILTRATION

Ce mode est l'utilisation normal de filtration et de chauffage de la piscine au quotidien.

SUCCION:

La valve à 3 voies au devant du moteur sera positionnée du côté piscine (par l'écumoire et le drain de fond)

POUSSÉE:

La valve à 3 voies située après la tuyauterie du chauffe-eau sera positionnée du côté piscine (vers les jets de la piscine)*

* Il est à noter que sur la poussée de la piscine, est connecter un tuyau relié à un jet dans le spa, qui permet la circulation et la chloration de l'eau dans la section spa.

MODE SPA (Spa/Spa)

SUCCION:

La valve à 3 voies au devant du moteur sera positionnée du côté spa (par les drain de succion du spa)

POUSSÉE:

La valve à 3 voies située après la tuyauterie du chauffe-eau sera positionnée du côté spa (vers les jets du spa)*

POUR CHAUFFER LE SPA:

Il suffit de mettre en mode spa et partir ensuite le chauffe-eau. Ceci chauffera uniquement la section spa.

* Il est à noter que dans le mode spa aucune circulation d'eau et aucune chloration n'est faite dans la section piscine. Il est donc important de remettre les valves en mode normal de filtration après l'utilisation du spa.